



Herzlich willkommen zum Online-Vortrag **Ausleitung und Entgiftung - Die Basis einer erfolgreichen Therapie** in Kooperation mit der Firma



Dozentin: Gerlinde Heeren

Der Vortrag beginnt pünktlich um 19 Uhr

Bitte prüft vor Beginn, ob bei euch alles funktioniert.
Wenn ihr diese Startfolie seht, seid ihr auf alle Fälle live verbunden.



Hilfe bei Fragen und Problemen **sofort:** Naturheilschule **Tel. Nr. 07644/92 78 83-0**

Hinweis: Wir, die HP-Schule Isolde Richter, haben mit den Firmen unserer Kooperations-Vorträge keine Geschäftsbeziehung und erhalten keinen persönlichen oder finanziellen Vorteil. Diese Firmenvorträge dienen der Information unserer Schüler und Interessenten und werden von uns kostenlos angeboten.



AUSLEITUNG UND ENTGIFTUNG

DIE BASIS EINER ERFOLGREICHEN THERAPIE

GERLINDE HEEREN, HEILPRAKTIKERIN

Ausleitung und Entgiftung: Die Basis einer erfolgreichen Therapie

- Wofür Entgiftung?
- Pischinger Raum / Ablagerungen im Pischinger Raum
- Entgiftungsorgane:
 Ausleitung über die einzelnen Ausleitungsorgane
- Metabolische Acidose
- Entgiftungsinfusionen mit rechtsdrehender Milchsäure

Die im Webinar besprochenen Inhalte entstammen meiner eigenen Praxis und geben meine Erfahrung als Therapeutin bei der Anwendung der genannten Arzneimittel und Methoden wieder.

Wofür Entgiftung?

Ablagerungen von Schlacken und Giften im Körper ↑

→ Reaktionsstarre des Organismus ↑

→ keine Antworten des Körpers auf Therapieinterventionen

→ „**Mir hilft nichts mehr.**“ / „Sie sind meine letzte Rettung.“

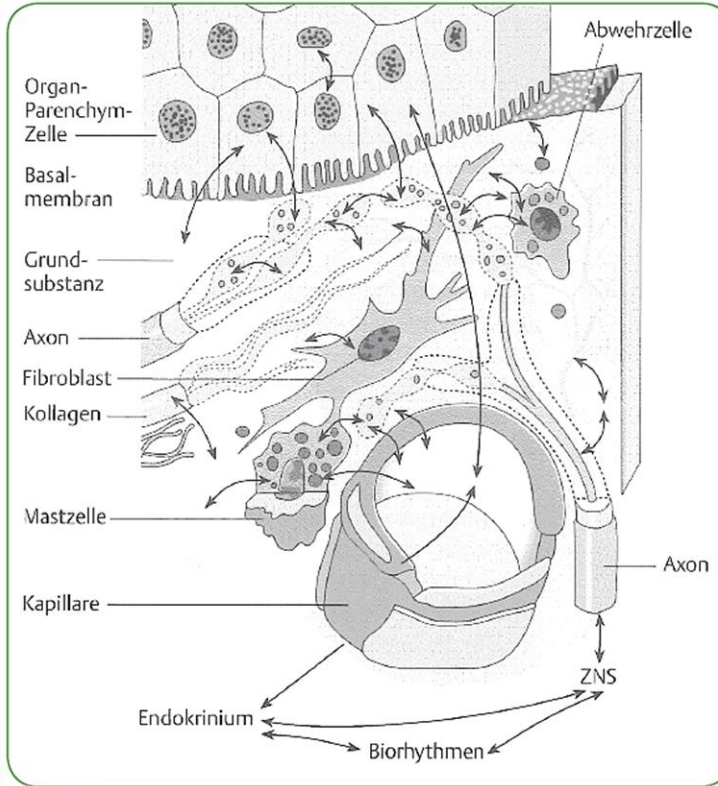
Sthenische Erkrankungen ↑

Schlacken

- Agrargifte
- Chemikalien aus:
Holzschutzmitteln, Baustoffen, Textilien
Körperpflegeprodukten, Putzmitteln
Lösungsmitteln, Klebstoffen, Kunststoffen
- Nahrungschemie
- Schwermetalle
- Säuren
- Trinkwasserzusätze und -rückstände

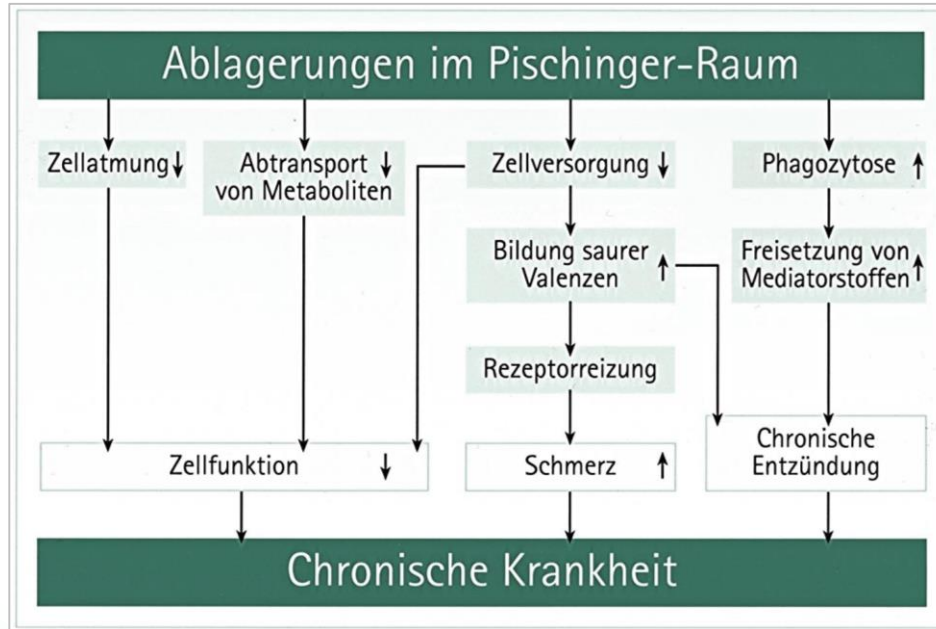


Der Pischinger Raum



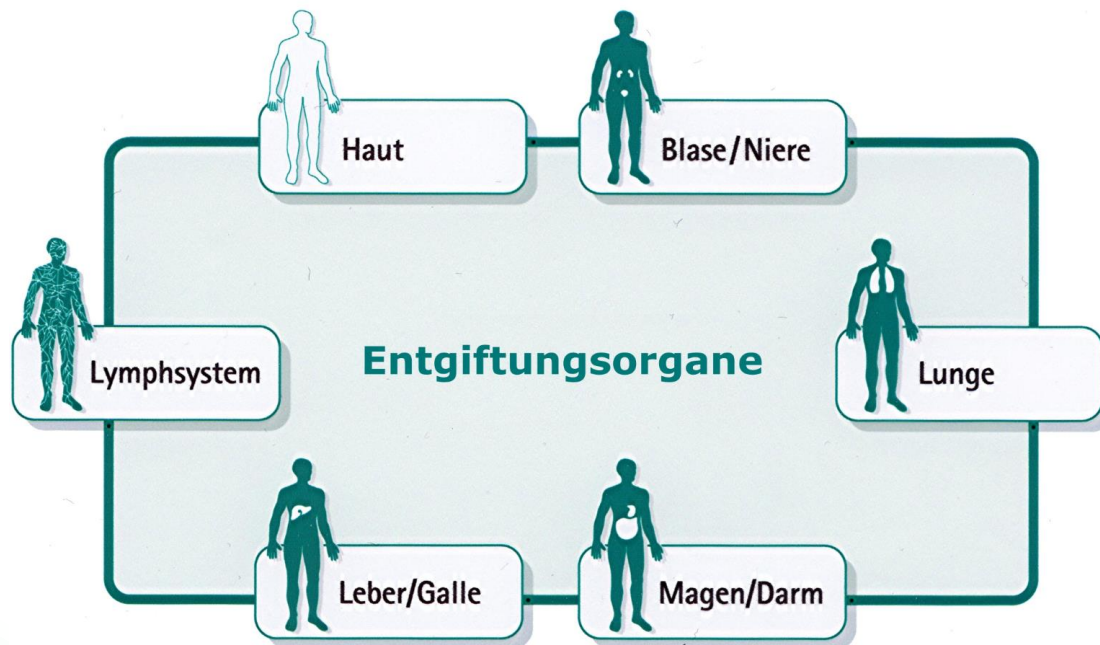
Das Grundsystem nach Pischinger. Aus: O. Ploss, Moderne Praxis bewährter Regulationstherapien, © Haug-Verlag, 2012, Stuttgart, Seite 10, mit freundlicher Genehmigung des Haug-Verlags.

Ablagerungen im Pischinger Raum



© Naturheilpraxis Gerlinde Heeren, Herne

Die Entgiftungsorgane





Ausleitung über die Niere

- Trinkmenge!
ggf. Trinkkur
- Kaffeesucht?
- **Calculi H:**
zur Anregung der Diurese
6 x 10 Tr.
(enthält: *Acidum benzoicum, Berberis, Epigaea repens, Calculi renales hominis-Nos., Cantharis, Solidago*)
- **Calculi comp. Pflüger** in die Entgiftungs-Infusion
- blutiges Schröpfen der Nierenzone am Rücken
- **Calculi comp. Pflüger** oder **Derivatio H Inj.**
s.c. in die Nierengegend

Trinkkur

5 Tage täglich 6 Liter
5 Tage täglich 5 Liter
5 Tage täglich 4 Liter
danach bei 3 Litern pro Tag bleiben

erlaubt:

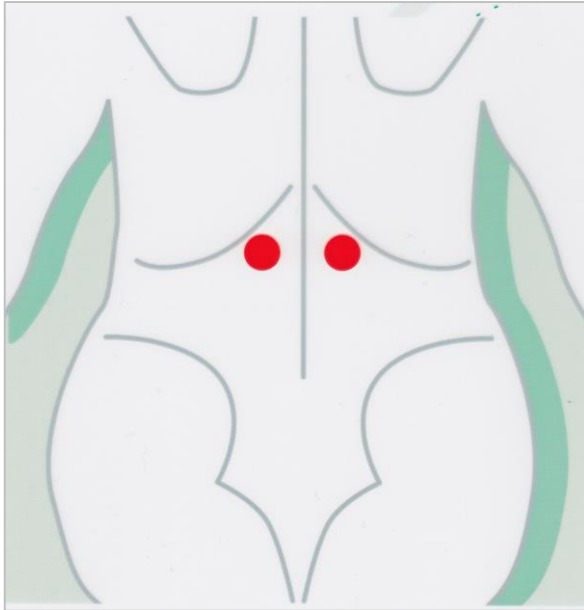
primär Wasser, Kräutertees, wenig
Früchtetee, wenig verdünnter Fruchtsaft

dazu stündlich eine Tablette **Derivatio**
lutschen zur Unterstützung der
Ausscheidung der durch die Trinkkur
gelösten Schlacken





Die Nierenzone



Lokalisation:

über dem Ansatz der 12. Rippe
3 Querfinger paravertebral

Indikation:

- Anregung der Nierenfunktion
- Rückenschmerzen
- Schmerz der Nierenlager
- Weichteilrheumatismus
- Nierenmigräne
- nephrogene und essentielle Hypertonie

blutig Schröpfen

→ anschließend **Calculi comp. Pflüger**
oder **Derivatio H Inj.** s.c. injizieren





Nierenunterstützung





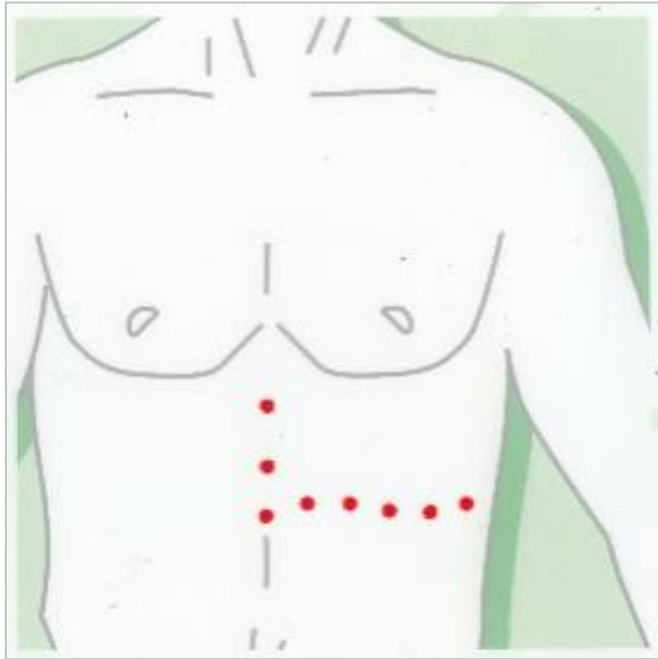
Ausleitung über den Verdauungstrakt

- **Stuhlkontrolle im Labor:**
Candidabelastungen?
Darmflora?
- **Obstipation?**
Galle­mangel? → **Hepagallin® N:** 3 x 2 Drg.
Kontrolle über den „Maistest“ → Abführkur nach Aschner
- **Verdauungsschwäche?**
Cupar­cen HM Inj.
(enthält: *Carbo vegetabilis, Centaurium, Cuprum metall., Boldo, Quassia amara, Taraxacum*)
in die Entgiftungs-Infusion
quaddeln in die Head'sche Zone
- **Biochemie Pflüger®**
Nr. 8 Nat. chlor. D6 10 x 1 Tbl. / 1 TL Pulver
Nr. 10 Nat. sulf. D6 10 x 1 Tbl. / 1 TL Pulver





Bei Erkrankungen des Magens und des Pankreas



Cuparcen HM Inj.
i.c. quaddeln





Ausleitung über die Leber

- **Biochemie Pflüger®**

Nr. 6 Kali. sulf. D6

10 x 1 Tbl. = 1 TL Pulver

Nr. 10 Nat. sulf. D6

10 x 1 Tbl. = 1 TL Pulver

} im Mund zergehen lassen /
in die Trinkflasche geben

- **Heparanox® H**

(enthält: *Berberis, Lycopodium, Carduus marianus, Solidago, Nux v., Taraxacum, Leptandra, Yucca*)

starkes Leber-Galle-Mittel

Entgiftung des ganzen Körpers

nach Genussmittelabusus

} tgl. 6 x 10 Tr. oder
60 Tr. in die Wasserflasche

- **Hepar HOM**

(enthält: *Berberis, Chelidonium, China, Carduus marianus, Leptandra*)

Leberparenchym stärkend

Galle anregend



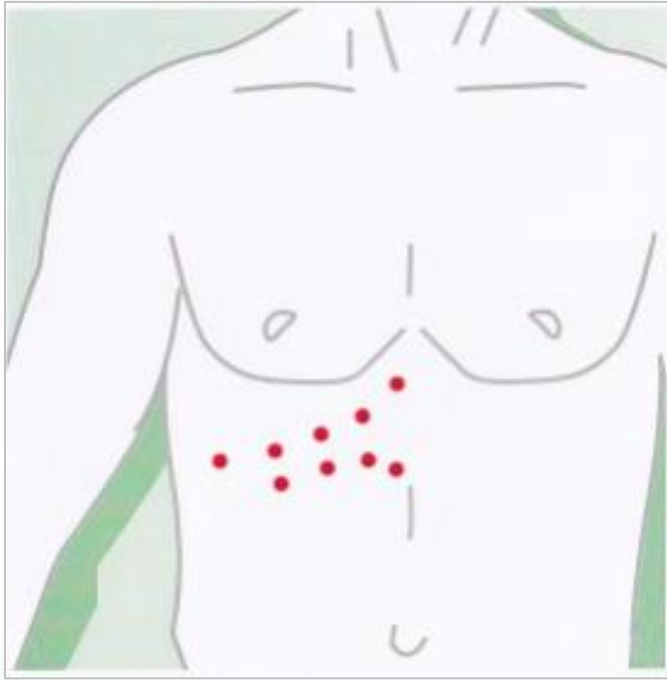
Ausleitung über die Leber

- **Biochemie Pflüger®**
Nr. 6 Kali. sulf. D6
Nr. 10 Nat. sulf. D6
- **Heparanox® H**
- **Hepar HOM**
- **Hepagallin® N** 3 x 2 Drg.
(enthält: *Artischocke*) (bei fettreicher Mahlzeit: v. + n.d.E. 2 Drg.)
Choleretikum
Fettverdauung stärkend
Cholesterinspiegel senkend
- **Hepar HOM Inj.**
in die Entgiftungs-Infusion /
quaddeln in die Head'sche Zone





Bei Leber- und Gallenblasenerkrankungen



Hepar HOM Inj.
i.c. quaddeln





Leberschwäche





Leberschwäche





Entgiftung: Lymphe

- **Biochemie Pflüger®**
 - Nr. 2 Calc. phos. D6** 10 x 1 Tbl. / 1 TL Pulver
 - Nr. 22 Calc. carb. D6** 6 x 1 Tbl.
- **Tumoglin**
 - Tumoglin Tabletten** 4 x 1 Tbl.
 - Tumoglin H** 4 x 10 Tr.
 - (enthalten: *Juglans regia* D2)
- **Lymphdrainagen des Kopfes**
 - um den Kopf frei zu machen
 - zur Entgiftung
- **Fußreflexzonenmassage**
- **Ernährung anpassen:**
 - Kein Schweinefleisch!
 - Keine Milch!
 - Wenig Zucker





Entgiftung: Venen

- **Biochemie Pflüger®**
Nr. 1 Calc. fluor. D12 3 x 1 Tbl.
Nr. 11 Silicea D12 10 x 1 Tbl.
im Wechsel als Creme / Lotion
- **Wibotin HM**
(enthält: *Aesculus, Arnica, Hamamelis, Lachesis, Carduus marianus*)
6 x 10 Tr. oder 60 Tr. in die Wasserflasche
- **Hepar HOM Inj.** → in die Entgiftungs-Infusion
- Venengymnastik
- kalte Güsse nach Kneipp





Entgiftung: Haut

- **Biochemie Pflüger®**
Nr. 1 Calc. fluor. D12
Nr. 6 Kali. sulf. D6

3 x 1 Tbl. + als Creme / Lotion
10 x 1 Tbl.

- Trockenbürsten
- Schmierseifenumschläge
- basische Bäder
- Sauna





Entgiftung: Lunge

- **Biochemie Pflüger®**

Nr. 4 Kali. chlor. D6

10 x 1 Tbl.

+ akut parasternal als Creme

Nr. 6 Kali. sulf. D6

10 x 1 Tbl.

+ parasternal als Creme wenn chronisch

- **A-Bomin**

(enthält: *Ammi visnaga, Blatta, Ipecacuanha, Cetraria, Chamomilla, Stramonium, Drosera, Echinacea, Yerba santa, Spongia, Gelsemium, Grindelia, Nat. sulf., Cactus*)

6 x 10 Tr. oder 60 Tr. in die Wasserflasche



- **Asthma HM Inj.**

- in die Entgiftungs-Infusion
- parasternal quaddeln

- Baunscheidt parasternal

- Atemtherapie

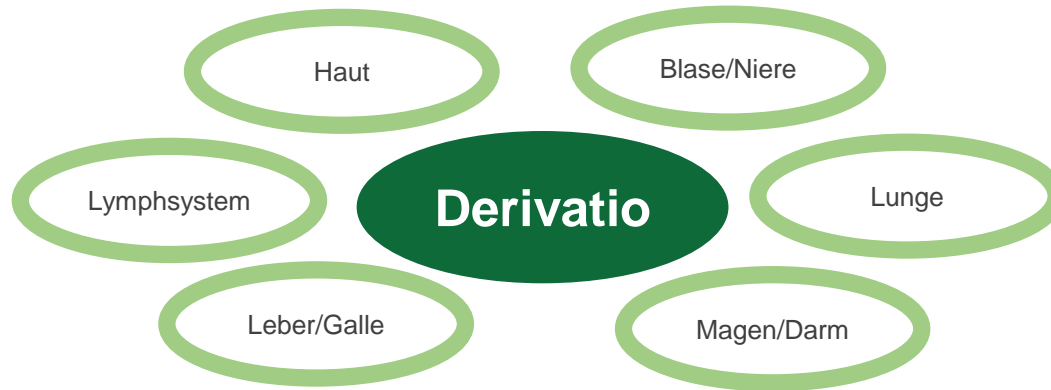


Teemischung zur allgemeinen Stoffwechselunterstützung

Hb. Fumariae	10,0	Erdrauchkraut	Bindegewebe entlastend
Rad. Taraxaci c. Hb.	20,0	Löwenzahnwurzel m. Kraut	Leber unterstützend
Hb. Solidaginis	20,0	Goldrutenkraut	Nieren anregend
Hb. Violae tric.	20,0	Ackerstiefmütterchenkraut	allg. sanft ausleitend
Hb. Urticae	20,0	Brennnesselkraut	entschlackend
Rad. Angelicae	10,0	Engelwurzwurzel	Verdauungstrakt stärkend

- M. f. spec.
- D. S. Stoffwechseltee
- 2 TL der Teemischung mit 250 ml kochendem Wasser übergießen, abgedeckt 10 Min. ziehen lassen
- 3 Tassen täglich ungesüßt trinken

Biologisches Entgiftungskonzept mit Derivatio



- aktiviert den Stoffwechsel
 - löst Therapieblockaden
- als Tablette oder Ampulle einsetzbar
 - niedrige Therapiekosten

Biologisches Entgiftungskonzept mit Derivatio

Wirkstoff	Zielorgan						
	Lunge	Nieren/ Blase	Herz	Magen/Darm	Leber/Galle	Haut	Lympe
Anagallis arvensis						X	
Argentum metallicum	X	X					
Arnica montana			X	X			
Aurum metallicum			X		X	X	X
Bryonia					X		
Carbo vegetabilis	X			X		X	X
Chelidonium majus	X				X		
Colocynthis				X	X		
Cytisus scoparius			X			X	
Digitalis purpurea		X	X				
Selenicereus grandifl.			X				
Silybum marianum				X	X		
Sarsaparilla		X				X	
Stannum metallicum					X		
Strophantus gratus		X	X				
Taraxacum officinale				X	X		
Veronica virginica				X	X		
Viscum album	X	X	X				

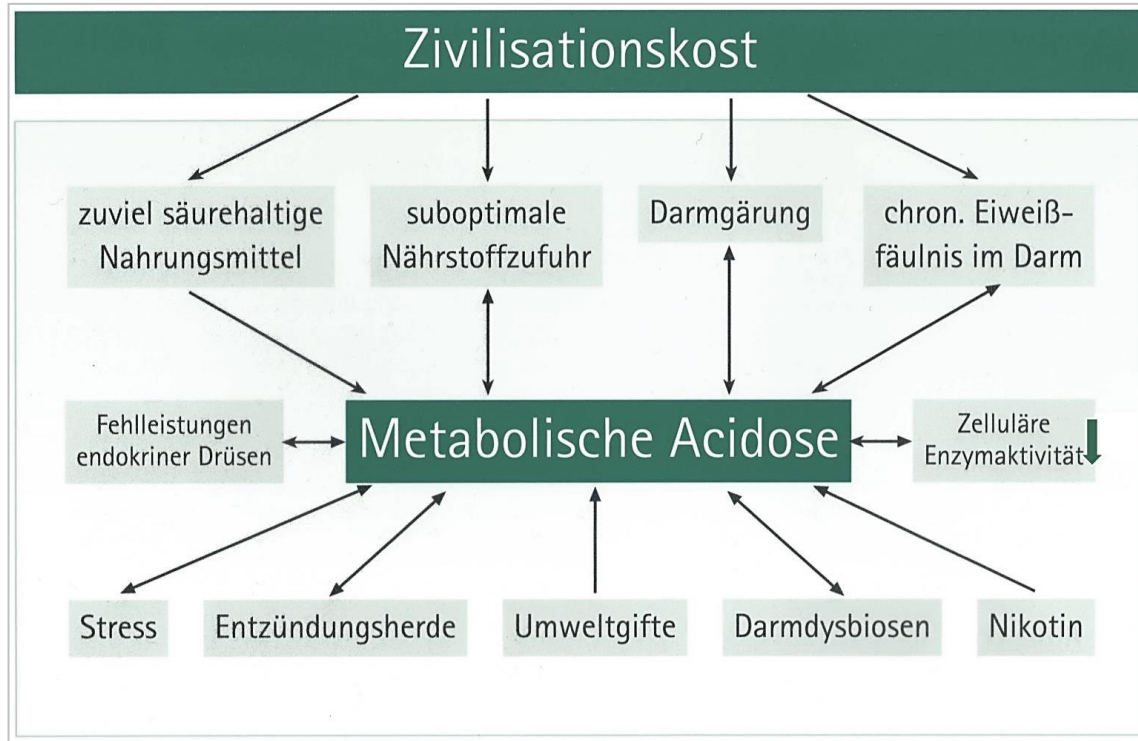
Derivatio in der Praxis

Dosierung von **Derivatio Tabletten**

- Entgiftung „im Hintergrund“: 6 x 1 Tbl.
- gezielte Entgiftungstherapie: 10 x 1 Tbl.
- bei Fastenkuren: stündlich eine Tablette lutschen, max. 15 x 1
- alte Menschen oder Pat. nach starkem Kontakt mit Giftstoffen mit 1 x 1 Tbl. starten, langsam steigern
- bei Milchzuckerallergie:
tgl. 2 Amp. **Derivatio H Inj.** in die Trinkflasche



Metabolische Acidose



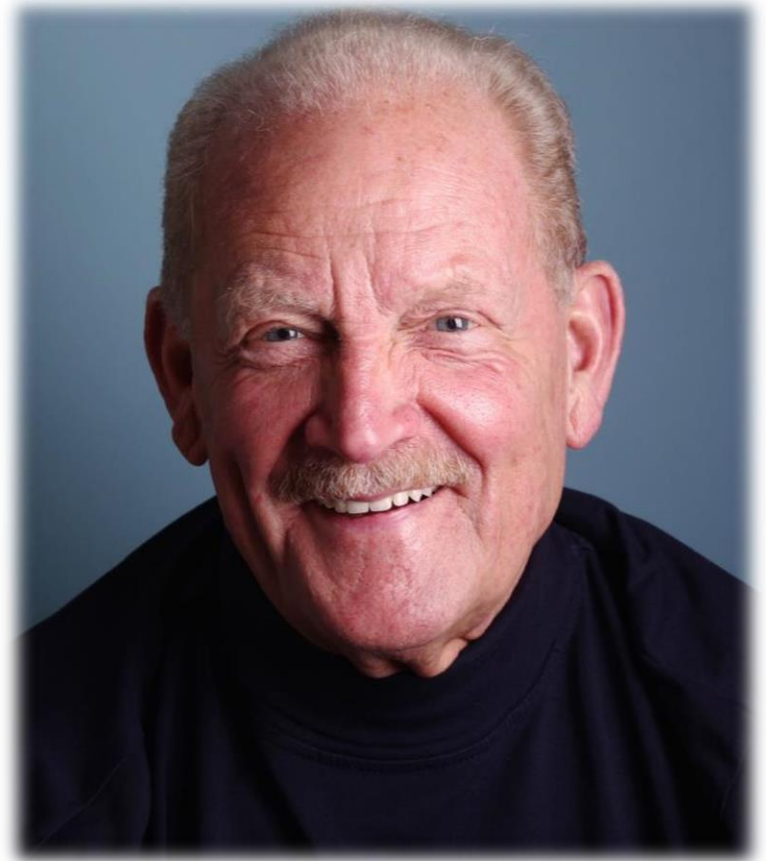
© Naturheilpraxis Gerlinde Heeren, Herne

Metabolische Acidose

Säurebildende Nahrungsmittel	Basenbildende Nahrungsmittel
Fleisch und Wurst	Gemüse
Fisch	Kartoffeln
Röstprodukte (gebraten, gegrillt, geröstet)	Obst
Weißmehl	rohe Milch
Zucker	Sahne
Kaffee	Sojabohnenprodukte
kohlensäurehaltige Getränke	Eidotter
Alkohol	stilles Mineralwasser, Kräutertees
→ max. 20 % der Nahrung	→ 80 % der Nahrung

Acidosefolgen

Arteriosklerose, KHK, Herzinfarkt, Apoplex
Abwehrschwäche, Allergien, Asthma, Rheuma
klimakterische Beschwerden
Abszesse, Myome, Zysten
Ekzeme, Akne
Morbus Crohn, Colitis ulc., Reizdarm
Candidosen
Karies, Stomatitis
Myogelosen, Tennisarm, Neuritiden
Neuralgien, Kopfschmerzen
Arthritis, Arthrose
Gicht, Diabetes Typ 2
Osteoporose

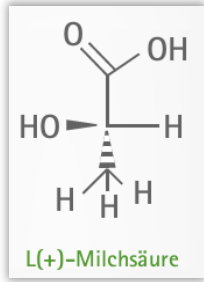


Schweinefleisch

- hohe Verwesungsrate
→ **Fäulnisprodukte**
- **hohe Histaminkonzentration**
→ allergische Reaktionen + Entzündungen
rheumatischer Formenkreis!
- **Stressbelastung des Gesamtorganismus ↑**
- Schwefelhaltige Bindegewebsstrukturen
→ schleimige Gewebeaufquellungen
Bänderschwäche, Arthritis, Arthrosen
Bandscheibenschäden

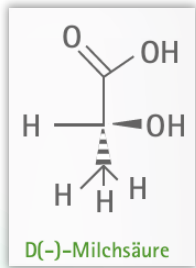


Rechtsdrehende Milchsäure:



- die für den Menschen physiologische Milchsäure
- entsteht bei der Glykolyse
- nur sie kann für den Energiestoffwechsel im menschlichen Organismus sinnvoll verwendet werden
- wird weiterverarbeitet:
entweder zu Zucker und Glykogen aufgebaut (bis zu 80%)
oder über die Atmung zu Kohlensäure und Wasser abgebaut

Linksdrehende Milchsäure:



- unphysiologische Form
- entsteht durch Gärungs- und Fäulnisprozesse im Körper
- kann vom Körper nur sehr schwer abgebaut werden
- wenn L(+)-Milchsäure zur Racemisierung (Neutralisation) fehlt
→ Ablagerungen im Gewebe
→ verbindet sich mit anderen Säuren (z.B. Harnsäure, Cholesterin)
→ nur schwer zu lösen!
→ degenerative Veränderungen

L (+)-Milchsäure-Infusion (meine „Entgiftungs-Infusion“)

10 Amp. **Milchsäure Pflüger® Inj. 5 ml**
in 250 ml 0,9%iger isotonischer Kochsalzlösung

2 Amp. **Derivatio H Inj.**
2 Amp. **Nervoregin® comp. H Pflüger**

+ je nach Bedarf: weitere Homöopathika

langsam laufen lassen:

mind. 30 - 40 min

1 x wöchentlich

(bei Fastenkuren 2 x wöch.)

stets mit oraler Anregung der Ausleitungsorgane:

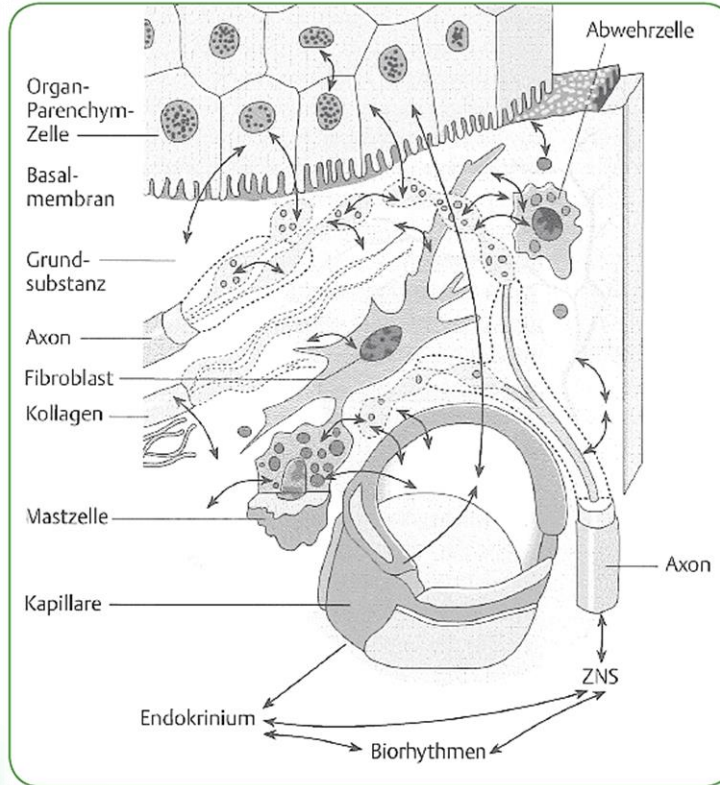
Derivatio Tabletten: 6 x 1 Tbl.

und Unterstützung nach Konstitution

viel trinken!



Der Pischinger Raum



Das Grundsystem nach Pischinger. Aus: O. Ploss, Moderne Praxis bewährter Regulationstherapien, © Haug-Verlag, 2012, Stuttgart, Seite 10, mit freundlicher Genehmigung des Haug-Verlags.

Rechtsdrehende Milchsäure: Nebenwirkungen

- Überdosierungen sind nicht möglich:
jede freie rechtsdrehende L(+)-Milchsäure wird in der Leber zu Glykogen umgebaut
- bei fehlender Ausleitung:
Reaktion durch freiwerdende Säuren
- „Erstverschlimmerung“ von 1-2 Tagen möglich

Milchsäure Pflüger®-Infusion

Entschlackung und Entsäuerung des Blutes, der Lymphe und des Bindegewebes

- Fastenbegleitung
- chron. Hauterkrankungen
- Müdigkeit, Infektanfälligkeit
- Hypertonie
Diabetes Typ II
- arteriosklerotische Ablagerungen
Angina pectoris, PAVK
drohender Apoplex, Z.n. Apoplex
- akuter Lumbago
- Rheuma
Fibromyalgie
- Colitis ulc., M. Crohn
- klimakterische Hitzewallungen, Hyperhidrosis
- Abszesse, Myome
- Osteoporose



Ergänzungen der Milchsäure Pflüger®-Infusion



- zur Unterstützung der **Niere / Ausleitung über die Niere:**

Calculi comp. Pflüger

enthält: *Acidum benzoicum, Berberis, Epigaea repens, Calculi renales hominis Nos., Cantharis, Solidago*



- zur Unterstützung des **Verdauungstraktes:**

Cuparcan HM Inj.

enthält: *Carbo vegetabilis, Centaurium, Cuprum metall., Boldo, Quassia amara, Taraxacum*



- zur Unterstützung der **Leber / Entgiftung über die Leber:**

Hepar HOM Inj.

enthält: *Berberis, Chelidonium, China, Carduus marianus, Leptandra*

Ergänzungen der Milchsäure Pflüger®-Infusion



- zur Unterstützung der **Lunge**:

Asthma HM Inj.

enthält: *Ammi visnaga, Blatta orientalis, Ipecacuanha, Cetraria islandica, Chamomilla, Drosera, Yerba santa, Spongia, Grindelia, Nat. sulf.*



- bei **Gelenkentzündungen**:

Chiroplexan H Inj.

enthält: *Millefolium, Aconitum, Arnica, Bellis, Calendula, Echinacea, Hamamelis, Hypericum, Mercurius sol.*



- bei **harnsaurer Diathese**:

Ledum HM Inj.

enthält: *Acidum form., Berberis, Bryonia, Ferrum phos., Spiraea, Gnaphalium, Ledum, Rhododendron, Dulcamara, Sulfur*



Ergänzungen der Milchsäure Pflüger®-Infusion



- bei Kopfschmerzen:

Biodolor® comp. Inj.

enthält: *Cyclamen, Gelsemium, Iris, Pulsatilla, Spigelia*



- zur Verbesserung der Hirndurchblutung:

Ginkgo comp. Pflüger

enthält: *Ambra, Cocculus, Conium, Ginkgo, Ginseng, Petroleum*



- zur Stärkung des Herzens:

Iberis HM Inj.

enthält: *Crataegus, Iberis, Naja naja, Nicotiana, Glonoinum, Cactus, Spigelia, Strophanthus*



Ergänzungen der Milchsäure Pflüger®-Infusion



- bei **Nervenerschöpfung**:

Tondinel® comp. Pflüger

enthält: *Aurum metall., Chininum ars., Gelsemium, Kali. phos., Lupulinum, Ignatia, Agnus castus*

- wenn das homöopathische Einzelmittelbild von **Acidum L(+)-lacticum** tiefgehender passt:

Milchsäure Pflüger® Potenzakkord

(früher: Acidum sarcolacticum Potenzakkord)

enthält: *Acidum sarcolacticum D6, D12, D30, D 200*

Acidum sarcolacticum: Arzneimittelbild

Schwäche / Erschöpfung

Muskulatur

schmerzhaftige Müdigkeit und Zerschlagenheit am ganzen Körper
Neurasthenie der WS
Muskelmüdigkeit nach körperlicher Überanstrengung / Infektionskrankheit
Neigung zu Muskelkrämpfen

Myokard

Tachykardie, Stenokardie, Dyspnoe bei/nach Infektionskrankheit

geistig

Körper und Geist ermüdet / erschöpft

Nerven

auch Nervensystem müde und erschöpft
nächtliche Unruhe

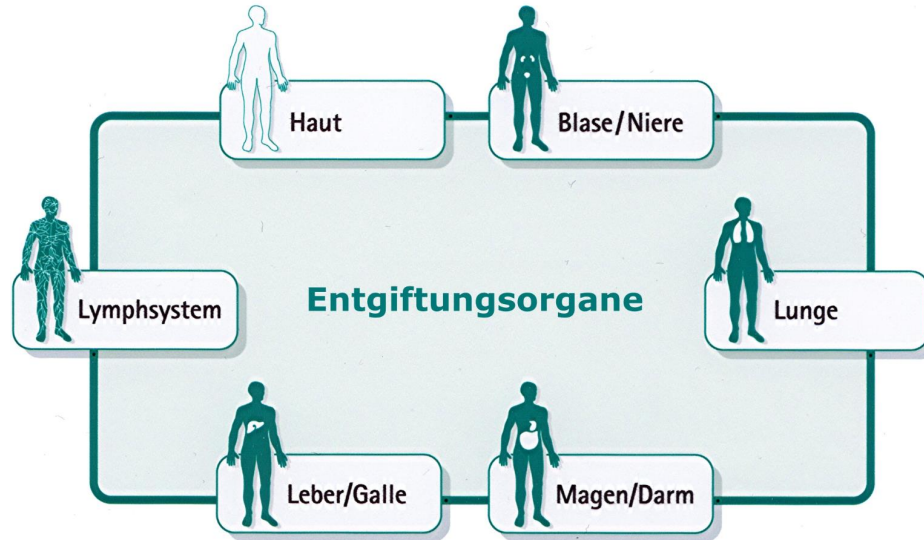
Anstrengung / Bewegung verschlimmert!

rheumatoide Erscheinungen

Schmerzhaftigkeit überall

Entgiftung in der naturheilkundlichen Praxis

Öffnen der einzelnen Ausleitungswege:



→ Entgiftungs-Infusion mit rechtsdrehender Milchsäure

Vielen Dank für Ihre Aufmerksamkeit!

**Ich wünsche Ihnen
viel Erfolg in Ihrer Praxis!**

Weitere Fortbildungen mit HP G. Heeren

Isolde Richter

- **Schmerztherapie in der naturheilkundlichen Praxis**
21.02.24 – 19 Uhr
-

Herner Physiognomik-Seminare

- **Was sagt mir Dein Gesicht?**
Termine auf Anfrage
info@naturheilpraxis-heeren.de



PFLÜGER
SCHÜBLER-SALZE **-Seminare**
HOMÖOPATHIE

- **XXX**
XX.XX.XX in XXX
Online / Präsenz

▶ Information & Anmeldung auf www.pflueger.de

